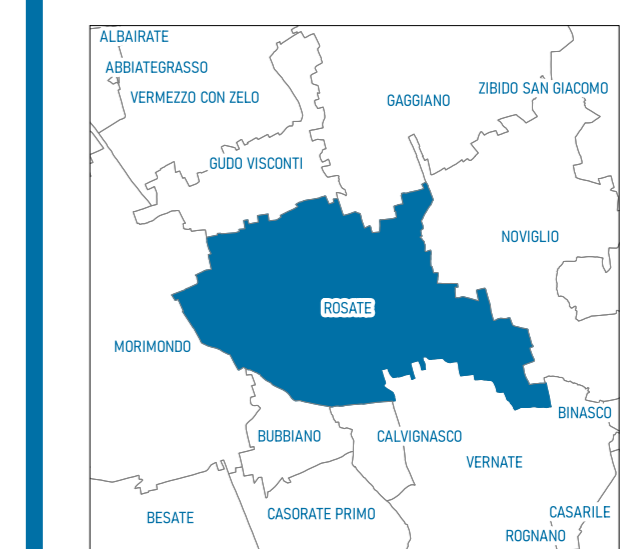


# COMUNE DI ROSATE

Variante Generale al PGT  
in adeguamento alla L.R. 31/2014



QC. 02

Reti ecologiche  
Quadro conoscitivo

Scala di rappresentazione 1:20.000



► **COMUNE DI ROSATE**  
Sindaco  
Carlo Tarantola

Vicesindaco  
Francesca Toscano

Assessore all'Urbanistica  
Daniela Del Ben

Responsabile settore Edilizia e Urbanistica  
Pietro Codazzi (fino al 31/12/2023)  
Fabrizio Castellano, dal 01/01/2024

► **CENTRO STUDI PIM**  
Direttore  
Franco Sacchi

Gruppo di progettazione  
Valentina Brambilla (Capo progetto)  
Elena Corsi, Ilario Stabazzini, Emma Turati (Consulenti esterni)

Valutazione Ambientale Strategica  
Francesca Biondi, Evelina Sacchetti  
Marco Norcaro (Consulente esterno)

CENTRO STUDI  
PIM

IST\_10\_23\_ELA\_TV\_02\_AU\_02

Data elaborazione: novembre 2024

ADOZIONE con Delibera del C.C. n. 06 / 2024  
APPROVAZIONE con Delibera del C.C. n. 06 / 2024

## Legenda

Confine comunale

**Elementi della Rete Ecologica Regionale (RER)**

Corridoi regionali primari a bassa e moderata antropizzazione

Corridoi ecologici

Elementi di primo livello

Elementi di secondo livello

Gangli

Varchi

**Elementi della Rete Ecologica Metropolitana (REM)**

Gangli primari [art. 62 PTM]

Gangli secondari [art. 62 PTM]

Corridoi ecologici primari [art. 63 PTM]

Corridoi ecologici secondari [art. 63 PTM]

Direttrici di permeabilità [art. 63 PTM]

Principali corridoi ecologici fluviali [art. 63 PTM]

Corsi d'acqua minori con caratteristiche attuali di importanza ecologica [art. 63 PTM]

Corsi d'acqua minori da riqualificare a fini polivalenti [art. 63 PTM]

Varchi non perimetrati [art. 64 PTM]

Interferenze delle reti infrastrutturali in costruzione / progetto / previste con i gangli della rete ecologica [art. 65 PTM]

Barriere infrastrutturali [art. 65 PTM]

Principali interferenze delle reti infrastrutturali con i corridoi ecologici [art. 65 PTM]

**Sistema delle aree protette**

Parchi regionali

Parco Naturale della Valle del Ticino

Parchi Naturali proposti

PTRA Navigli Lombardi - Fascia 500m

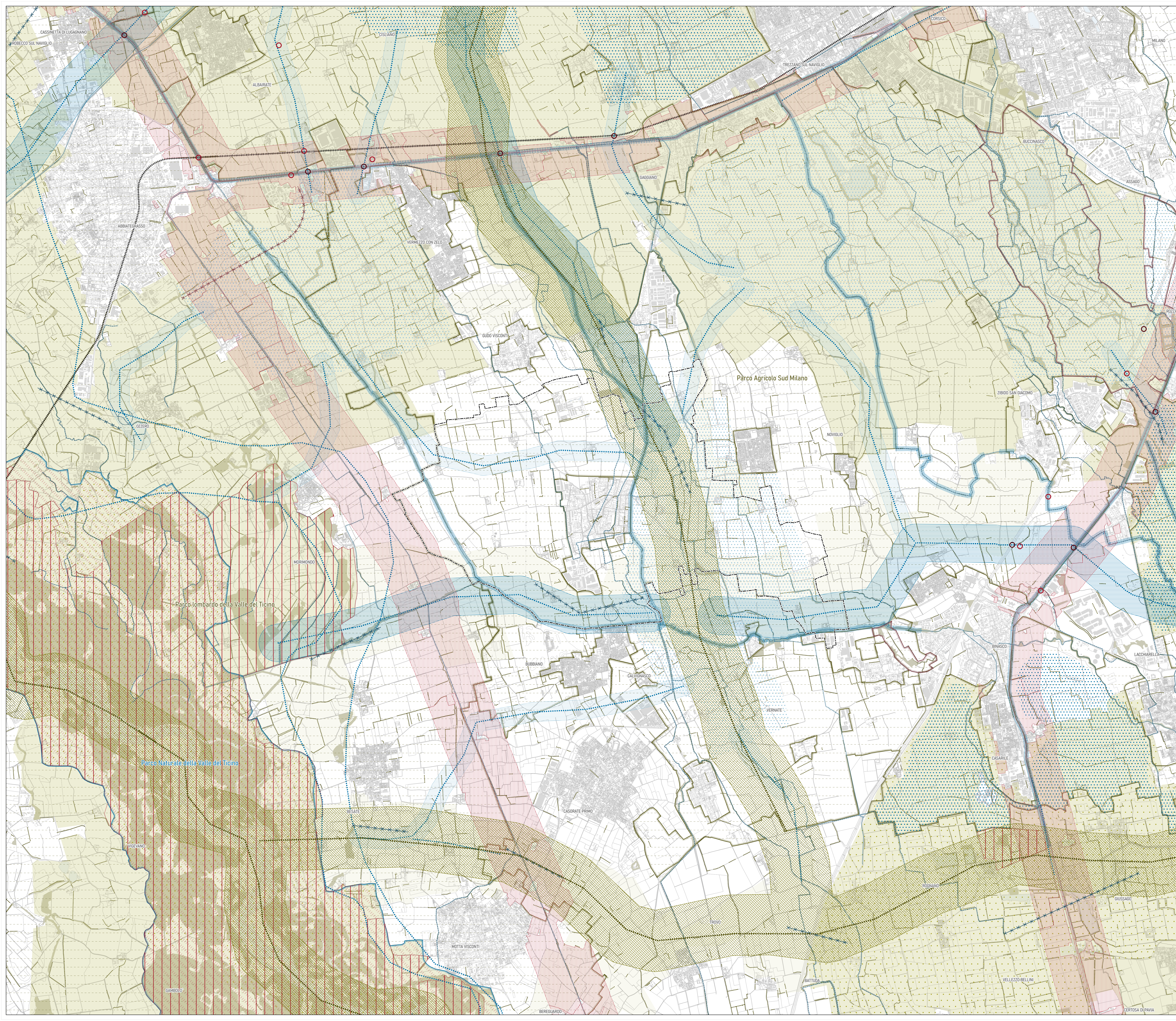
Siti di Interesse Comunitario (SIC-ZSC - Direttiva 92/43/CEE "Habitat")

Zone di Protezione Speciale (ZPS - art. 66 PTM)

**Altri elementi della REM (PTM)**

Aree boscate [art. 67]

Filari alberati (duas)



Parco Lombardo della Valle del Ticino

Parco Agricolo Sud Milano

Parco Naturale della Valle del Ticino