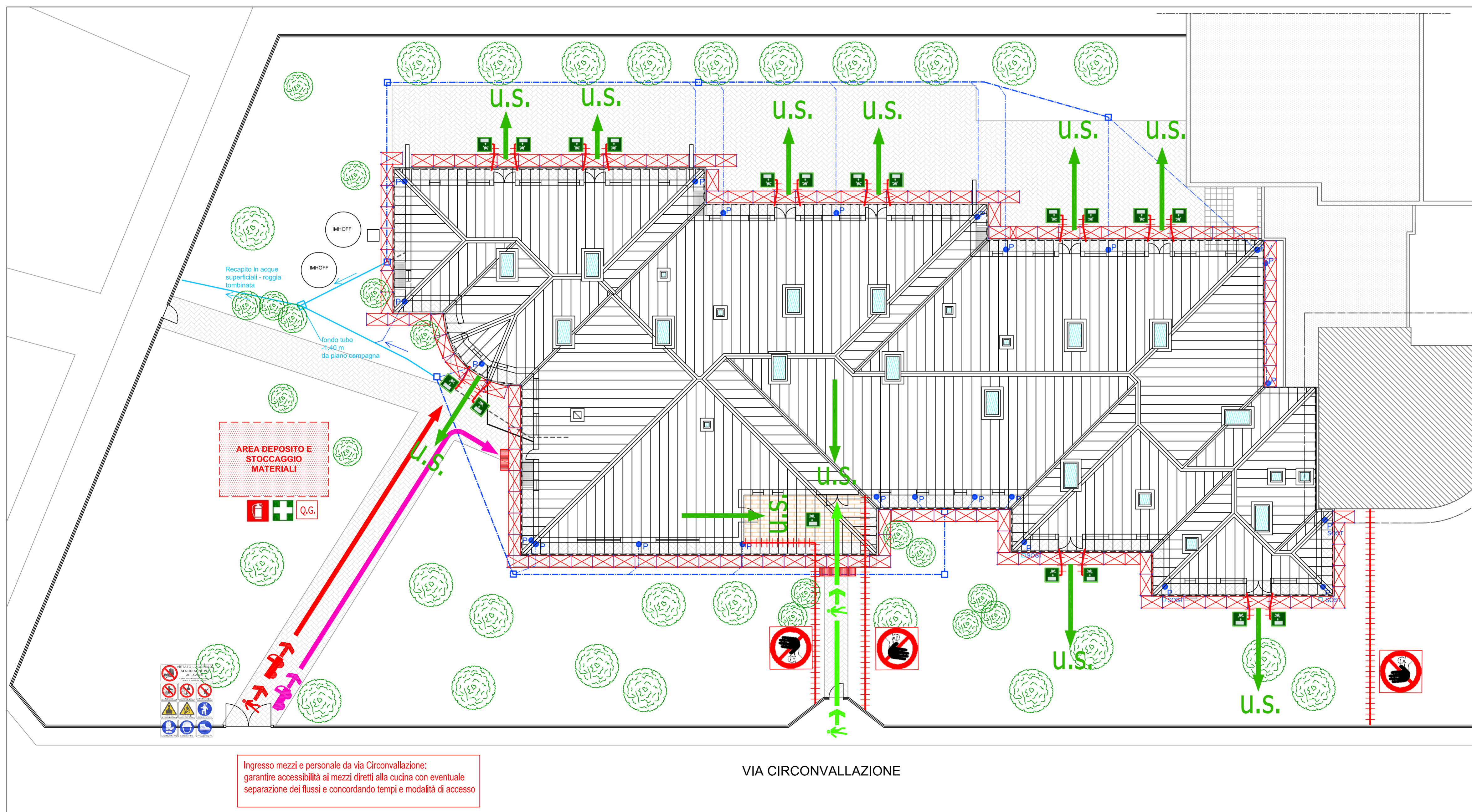



N.B. TUTTE LE ATTIVITA' DI CANTIERE DOVRANNO ESSERE CONCORDATE CON I DIRIGENTI DELLE SCUOLE E I RELATIVI R.S.P.P. DOVRANNO COMUNQUE ESSERE SEMPRE GARANTITE LE ENTRATE E LE USCITE DALLA SCUOLA IN SICUREZZA E TUTTI I PERCORSI, ACCESSI E DOTAZIONI PREVISTI DAI PIANI DI EVACUAZIONE



Ingresso mezzi e personale da via Circonvallazione: garantire accessibilità ai mezzi diretti alla cucina con eventuale separazione dei flussi e concordando tempi e modalità di accesso



Comune di  
**ROSATE**

## SCUOLA MATERNA

Via Circonvallazione 19

Lavori di ristrutturazione  
con realizzazione nuova  
copertura a falde

---

**S**

catalogazione

PIANO DELLA SICUREZZA  
PLANIMETRIA

descrizione

1:200 - 1:100

scala

---

**FERRANTE  
MONTIERI  
ASSOCIATI**

20154 MILANO  
Via Paolo Lomazzo, 35  
tel. 023180035  
fax 023183355  
www.ferranteassociati.it  
e-mail: stuferr@iol.it

progettisti  
dott. arch. Valerio MONTIERI  
con  
dott. arch. Roberta CECCARELLI  
dott. arch. M.Cinzia COMANDATORE  
dott. arch. Paolo FERRANTE  
dott. arch. Mariateresa GOSPARINI  
dott. arch. Simona TADE'

collaboratori  
dott. ing. Emma MACCHI  
dott. arch. Alessandra BAREA

data AGOSTO 2014