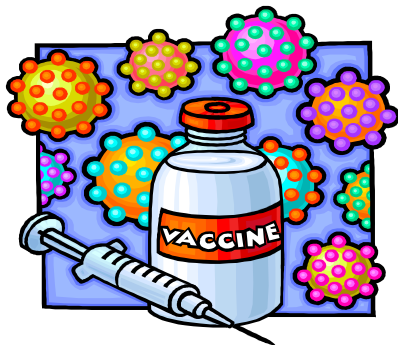


CAMPAGNA DI VACCINAZIONE **ANTINFLUENZALE 2011/2012**



Come ogni anno l'ASL organizza LA CAMPAGNA ANTINFLUENZALE in collaborazione con i Medici di Medicina Generale e i Medici di Base.

Presso il CONSULTORIO di Rosate sito in Viale Rimembranze n. 24, si terrà la campagna antinfluenzale nelle seguenti date:

MERCOLEDÌ 9 -16 (da parte dei Medici di Base)

MERCOLEDÌ 23 NOVEMBRE 2011

(da parte del preposto personale dell'Asl della Provincia di Milano)

DALLE ORE 9,00 ALLE ORE 12,00

LA VACCINAZIONE E' GRATUITA PER ALCUNE CATEGORIE:

- persone di età pari o maggiore a 65anni (nati prima del 31/12/1946 compreso);
- adulti e bambini con patologie a rischio, gravide al 2° e 3° trimestre;
- medici e personale sanitario di assistenza, personale di assistenza case di riposo ed anziani a domicilio, volontari dei servizi sanitari di emergenza;
- contatti familiari di soggetti ad alto rischio;
- forze di polizia, vigili del fuoco, personale che per motivi di lavoro è a contatto con animali (suini e volatili).

N.B.: le persone non comprese in alcuna delle precedenti categorie, sono soggette al pagamento della tariffa di € 12,55 (costo del vaccino + costo somministrazione).

Verrà garantita la vaccinazione antinfluenzale a domicilio per i pazienti ai quali il medico curante la prescrive, a condizione che ci sia un'effettiva impossibilità ad accedere agli ambulatori.

Ulteriori informazioni potranno essere richieste presso l'Asl di competenza o presso il Consultorio di Rosate al n. 02/9083025 nei giorni di apertura al pubblico: tutte le mattine dalle ore 8.30 alle ore 11.00; martedì dalle 17,00 alle 18,00.